



T.C.
KARADENİZ TEKNİK ÜNİVERSİTESİ
FEN BİLİMLERİ ENSTİTÜSÜ
İŞ SÜREÇLERİ

SÜREÇ ADI	Yeni Ders ve Katalog Derslerini Açma İş Akışı		
SÜREÇ NO		Tarih	Aralık 2021
SÜRECİN SORUMLULARI	Öğretim Üyesi, Anabilim Dalı Başkanı, Enstitü Kurulu, Enstitü Yönetim Kurulu, Üniversite Senatosu, Üniversite Yönetim Kurulu		
SÜREÇ ORGANİZASYON İLİŞKİSİ	Öğretim Üyesi, Anabilim Dalı Başkanı, Web Sorumlusu, Enstitü Sekreterliği, Enstitü Kurulu, Enstitü Yönetim Kurulu, Öğrenci İşleri Dairesi Başkanlığı, Üniversite Senatosu, Üniversite Yönetim Kurulu		
SÜRECİN AMACI	Yarıyıl içinde okutulması düşünülen derslerin belirlenmesi		
SÜRECİN SINIRLARI	KTÜ Lisansüstü Eğitim-Öğretim ve Sınav Yönetmeliği		
SÜRECİN ADIMLARI	<ul style="list-style-type: none">• Öğrenci İşleri Daire Başkanlığı'ndan gelen yazıyı takiben, ilgili dönemde okutulacak derslerin (Katalog ve yeni açılacak) Anabilim dalı başkanlıklarına yazılması,• 03.11.2017 tarih ve 284 sayılı sayılı Senato İlkeleri'nin "A - Derslerin Açılması ve Yürütülmesi" maddesini dikkate alarak, Anabilim dalı başkanlığı kurul kararı ile açılması istenen derslerin bilgi paketleri ile birlikte EBYS üzerinden bildirilmesi ve "Enstitü ders açma programına" web sorumluları tarafından girilmesi,• Yeni açılması teklif edilen derslerin Enstitü Kurulunda görülmesi için havale edilir,• Enstitü Kurulunda görüşülüp kabul edilen derslerin Kurul kararı ile Üniversite Senatosuna gönderilmesine,• Yeni ve Katalog derslerini yarıyıl açılması ve öğretim üyelerinin görevlendirmelerinin yapılması Enstitü Yönetim Kurulunda görüşülmesi,• Enstitü Yönetim Kurulunda kabul edilen açma ve görevlendirme kararı ile Üniversite Yönetim Kuruluna gönderilir,• Üniversite Yönetim Kurulunda görüşülüp onaylan dersleri o yarıyıl için onaylanmış olur, "Enstitü Ders Açma Programına" sorumlusu tarafından onaylanarak web sayfasına aktarılır.• Enstitü Tarafından onaylanan Lisansüstü Dersleri Öğrenci İşleri Daire Başkanlığına bildirilerek öğrencilerin ders yazılımına hazır hale getirilir.		
SÜREÇ PERFORMANS GÖSTERGELERİ	Öğretim Üyesi Anabilim Dalı Başkanlığı Akademik Kurulu Enstitü Kurulu Enstitü Yönetim Kurulu Üniversite Senatosu Üniversite Yönetim Kurulu		


İŞ AKIŞ ŞEMALARI
LİSANSÜSTÜ DERS TEKLİFİ / DERS AÇMA

Doküman Kodu

FBE-İAŞ-DT

İlk Yayın Tarihi

25.11.2022

Revizyon Tarihi /No

0

Sayfa

1 / 1
SORUMLUSU

- Lisansüstü Öğrenci İşleri Şefi
- Enstitü Yazı İşleri Personeli
- Enstitü Sekreteri
- Anabilim Dalı Başkanlığı

- Anabilim Dalı Eğitim Komisyonu

- Anabilim Dalı Akademik Kurulu

- FBE Online Temsilcisi
- Anabilim Dalı Sekreteri

- Enstitü Yazı İşleri Personeli
- Enstitü Sekreteri

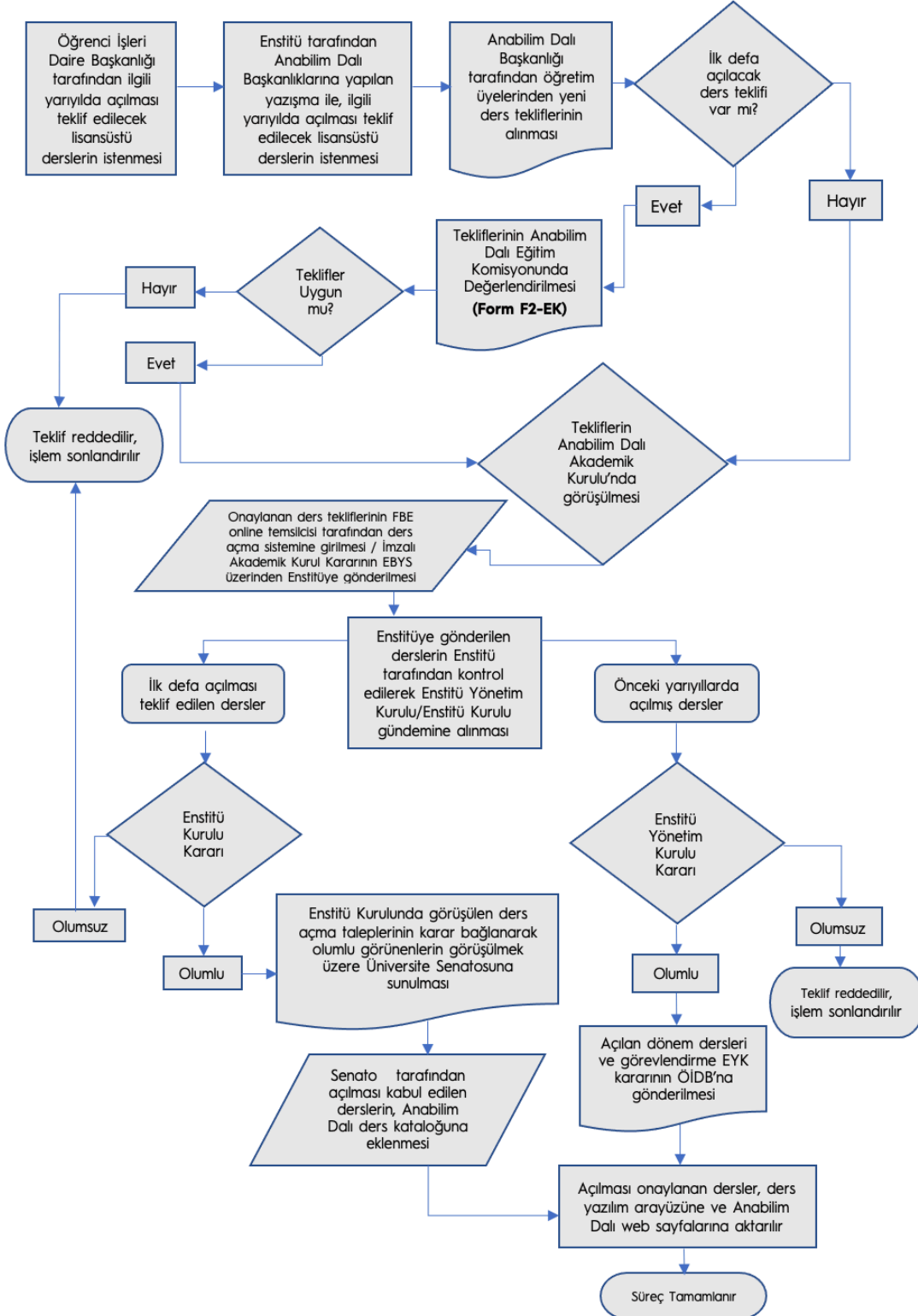
- Enstitü Sekreteri
- Enstitü Yönetim Kurulu
- Enstitü Kurulu

- Enstitü Yazı İşleri Personeli
- Enstitü Sekreteri
- Lisansüstü Öğrenci İşleri Şefi

- Enstitü Sekreteri

- Üniversite Senatosu
- Lisansüstü Öğrenci İşleri Şefi
- Enstitü Bilgi-İşlem Personeli

- Lisansüstü Öğrenci İşleri Şefi
- Enstitü Bilgi-İşlem Personeli


Hazırlayan

Enstitü Bilgi-İşlem Birimi

Onaylayan

Enstitü Müdürü