

38

39

40

41

542000

39°30'00"

G42-C2-II

43°88'

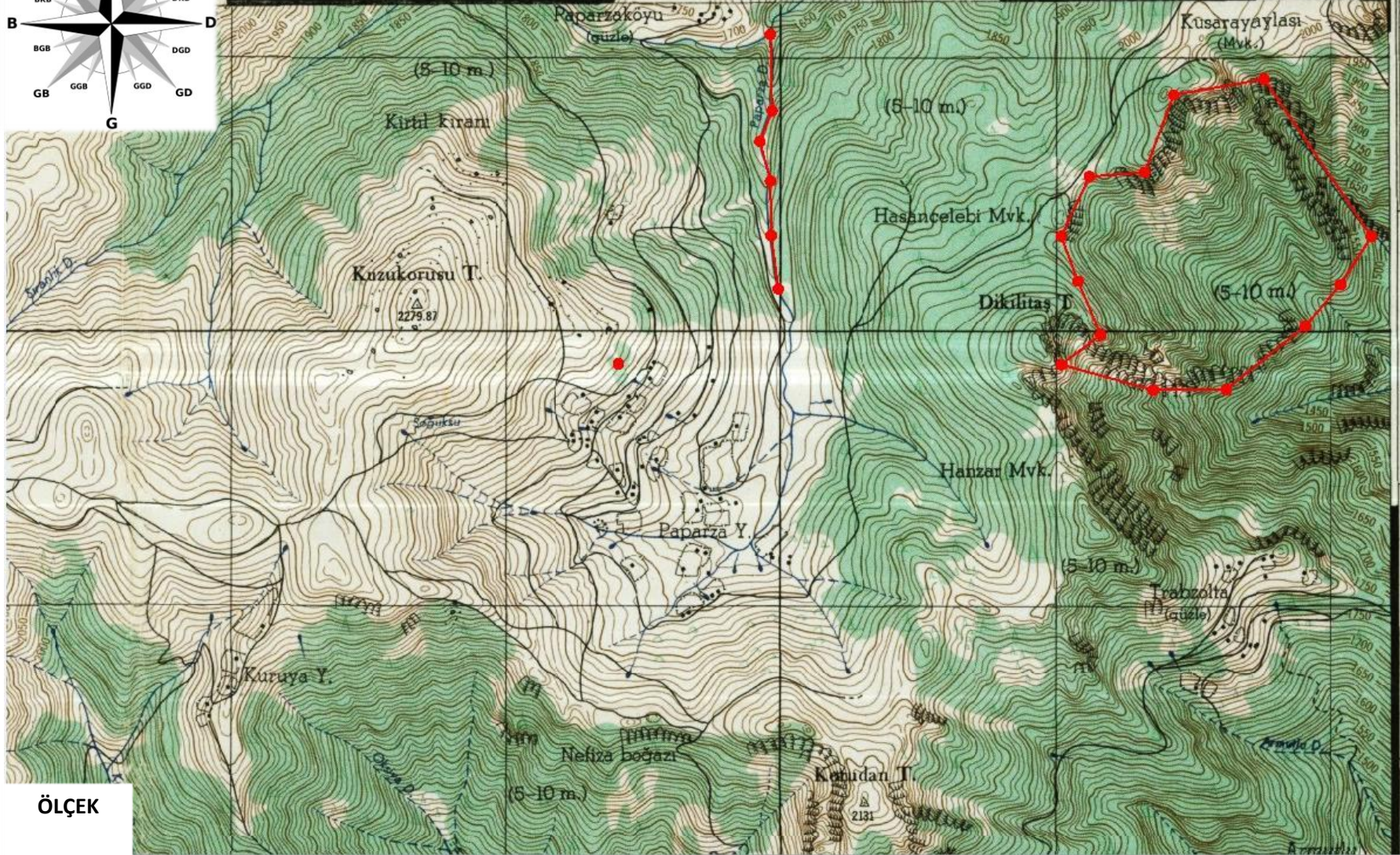
40°45'00"

4511000

45°27'

10

09



ÖLÇEK

#### **14. PAFTA - MEMLEKET HARİTASI UYGULAMASI**

Uygulama kapsamında verilmiş olan memleket haritası üzerinde bulunan “nokta, çizgi ve poligon katmanları” üzerinde istenilen hesaplamaları yapacaksınız.

- 1) Verilmiş olan haritanın ölçeğini hesaplayınız. Bu memleket haritası parçası ED-50 datum 6 derece projeksiyon UTM koordinat değerlerine sahip **G42c2** (1/25000 ölçekli) paftasına aittir. Bu paftaya “Komşu olan 1/25000 paftalarını” belirtiniz.
- 2) “Paparza yaylasının” kuzeybatısında yeşil ile gösterilen ağaçlık alanda bulunan, kırmızı renk olarak verilen noktanın; “**UTM Koordinat değerlerini (X ve Y), Yüksekliği ve Bakışını**” bulunuz.
- 3) “Paparza deresinin” üzerinde bulunan derenin bir kısmını kapsayan, sizlere kırmızı renk olarak verilen çizgi “Toplam Uzunluğunu” hesaplayınız. Hesaplamalarda hem **İkinci Temel Ödevi** hem de **Ölçek ile Uzunluk Hesabı** yöntemlerini kullanarak kontrol gerçekleştiriniz. Kontrol sonucunda değerler farklı çıktı ise bunun nedenini belirtiniz.
- 4) “Dikilitaş Tepesinin ve Hasaңcelebi mevkiisinin” doğusunda bulunan, kırmızı renk ile verilen kayalık alan durumunda olan kapalı poligonun “Alanını” **GAUSS ALAN HESABI** yöntemi ile hesaplayınız.
- 5) **GAUSS ALAN HESABI** ile bulmuş olduğunuz kapalı poligonun deniz seviyesine göre en yüksek ve en alçak noktalarını tespit ederek, bu iki nokta arasındaki “Yüzdelik Eğim Değerini” hesaplayınız.

İstenen tüm hesapları uygulama saati ile birlikte rapor haline getireceksiniz. Elinizde bulunan boş A4 kağıda bütün hesapları gösteriniz.